

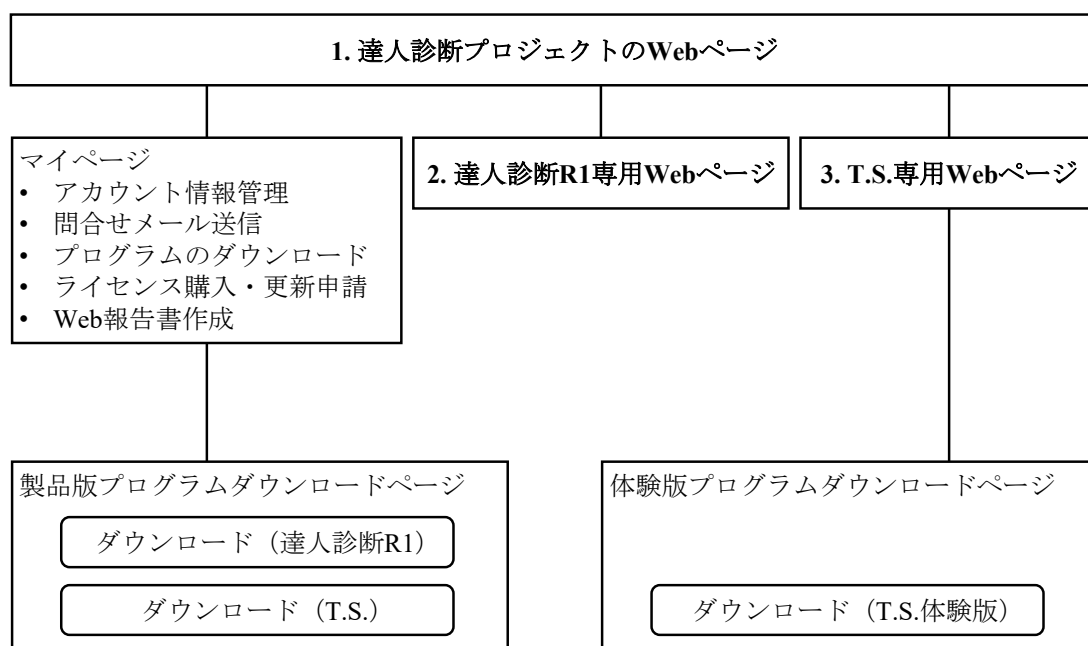
リニューアル後の Web ページの内容

2024 年 3 月 4 日

株式会社えびす建築研究所

リニューアル後の Web ページの概要は以下の通りです。まずは「達人診断プロジェクトの Web ページ」にアクセスし、そこからマイページや各プログラムの専用ページへとアクセスする形態になっています。

以下、リニューアルに伴い大きく変わるページ（下図の 1～3）について説明します。



1. 達人診断プロジェクトの Web ページ：URL：http://www.ebi-ken.co.jp/tatujin/

The screenshot shows the homepage of the '達人診断' (Tatujin) website. The header includes the company name '(株)えびす建築研究所' and navigation links like '各種お問合せ' and 'よくあるご質問はこちら'. The main banner features the '達人診断' logo and two buttons: 'T.S. 無料体験版' and '会員登録/ログイン'. Below the banner, there is a section titled '木軸構造計算プログラム (体験版) 公開中!' with a detailed announcement. The 'INFORMATION' section contains an 'お知らせ' (Notice) area. The 'ABOUT THE PROJECT' section is titled '達人診断プロジェクトについて' and includes text about the project's goals and a link to 'ライセンス料についてはこちら'. To the right of the text are two screenshots of the software interface showing structural analysis results.

左) T.S.無料体験版申込へのリンク
右) 会員登録・マイページへのログイン

お知らせ：
達人診断プロジェクトからの
お知らせを掲載します

達人診断プロジェクトについて：
達人診断プロジェクトの概要
を掲載しています

提供プログラム

達人診断R1
木造住宅の耐震診断・耐震改修設計を行うプログラムです。(一財)日本建築防災協会の「木造住宅耐震診断プログラム評価」を取得しています(達人診断R1 Ver1.1、P評価15-改1-W) [詳しくはこちら](#)

T.S.
木造住宅の耐震診断・耐震改修設計を行うプログラムです。「達人診断R1」とは異なり、(一財)日本建築防災協会の「木造住宅耐震診断プログラム評価」は取得していません [詳しくはこちら](#)

※診断書提出先の行政庁が「木造住宅耐震診断プログラム評価」を要求していない場合は、T.Sをお使いいただけます。
※無料体験版をご用意しております。ダウンロードはこちらから。
※行政の担当者様や委託先の審査機関の皆様向けに、入力・出力内容の確認を行える「審査版」を無料で提供しております。ご希望の方はご所属を明記のうえ、メールにてご連絡ください。

Web写真報告書
Web上で動作する工事写真報告書作成アプリです。達人診断プロジェクトの拡張機能として公開しており、達人診断プロジェクトのライセンスをお持ちの方は無償でご利用いただけます。詳しくは「Web写真報告書操作ガイド」をご覧ください。

提供プログラム：
達人診断プロジェクトで提供しているプログラムを紹介しています。達人診断 R1 と T.S.の専用ページへはここからアクセスします

プログラムの専用ページへのリンク

達人の神ワザ
「NPO達人塾ねっと」からの要請で、達人診断R1やT.S.を用いて安価に耐震改修を行う達人にヒントを得て達人になりましょう！

- 達人の神ワザ(その1) 簡易A法のススメ
- 達人の神ワザ(その2) 次善策として接合部II補強
- 達人の神ワザ(その3) 大変な多雪区域の設計例
- 達人の神ワザ ZEH水準の荷重の設定方法
- 操作ガイド

Web写真報告書 操作ガイド

- Web写真報告書操作ガイド(簡易)
- Web写真報告書操作ガイド
- 報告書サンプル

被災建物の耐震改修お役立ち情報

- 被災住宅復旧の説明資料(要点版)
- 被災度と支給金額に関して

達人の神ワザ, Web 写真報告書, 被災建物の耐震改修お役立ち情報：
各種 PDF へのリンクを掲載しています

LICENSE FEE
ライセンス費用・機能紹介

📄 体験版 (T.S.のみ)	📁 通常ライセンス
<ul style="list-style-type: none"> ✓ 耐震診断 ✓ 補強設計 ✓ 保存機能 <p>¥0/年</p> <p>ダウンロード</p>	<ul style="list-style-type: none"> ✓ 耐震診断 ✓ 補強設計 ✓ 保存機能 ✓ 診断書印刷機能 ✓ バージョン更新 <p>¥55,000 (税込) /年 (初回) ¥22,000 (税込) /年 (更新) 1ライセンス</p> <p>お申込み</p>

ライセンス費用・機能紹介：
プログラムを使用するためのライセンス費用を掲載しています

リニューアル後の Web ページの内容

CONTACT
お問い合わせ

* お名前

* メールアドレス

* お問い合わせ内容 (出来るだけ詳細なご記載をお願いします)

確認

お問い合わせ：
体験版に関することや、ライセンス
のご購入に関するお問い合わせは
こちらから

2. 「達人診断 R1」専用 Web ページ：<http://www.ebi-ken.co.jp/tatujin/tatujinR1.php>

達人診断 R1
木造住宅の耐震診断・耐震改修に

各種お問合せ [よくあるご質問はこちら](#)

IMPORTANT NOTICE

重要なお知らせ

重要なお知らせ：
以下 2 点についてのお知らせです

- ・過去の達人診断のチラシについて
- ・「プログラム評価」について

達人診断のチラシについて
以前に達人診断Webページに掲載していたチラシの中に、「達人診断R1」以外のプログラムが(一財)日本建築防災協会の「プログラム評価」を取得したと受け取れるような表現がありました。誤解を与えるような表現についてお詫びするとともに、下記の通り訂正させていただきます。
プログラム評価を取得しているのは「達人診断R1」のみであり、他プログラムはプログラム評価を取得してはおりません。

達人診断R1の評価書の有効期限について
(一財)日本建築防災協会の「木造住宅耐震診断プログラム評価」(達人診断R1 Ver.1.1、P評価15-改1-W)は2022年9月29日に評価書の有効期限を迎えております。なお、現在評価更新の審議につき、評価は有効とみなされています。詳細は以下のサイトを参照ください。
(一財)日本建築防災協会 木造住宅耐震診断プログラム評価 評価実績

ABOUT THE PROGRAM

達人診断R1について

達人診断R1について：
プログラムの機能等の紹介です

達人診断R1は、(一財)日本建築防災協会が刊行している『2012年改訂版 木造住宅の耐震診断と補強方法』が定める方法に基づき、木造住宅の耐震診断および耐震改修設計を行うプログラムです。

精密診断法1を標準で搭載
精密診断法1(方法1)を標準で搭載しており、追加費用なしで合理的な耐震診断・耐震改修設計を行うことができます。

CADと連動してデータを随時更新
CAD画面への部材入力に連動して上部構造評点などの計算結果を即座に表示させ、効率的な耐震改修設計を可能としています。

「木造住宅耐震診断プログラム評価」を取得済
(一財)日本建築防災協会の「木造住宅耐震診断プログラム評価」を取得しており、行政庁が実施している耐震改修助成事業に安心してお使いいただけます(評価番号:P評価15-改1-W)。

画面に耐震改修設計のヒントを表示

- ・柱には「N値計算に基づく必要金物」を表示させることができ、これを参考に補強金物の選定を行うことができます。多雪区域のN値計算にも対応しています。
- ・耐震改修設計時にゾーン毎の必要壁枚数概算を提示し、バランスの良い耐震改修設計をアシストします。



プログラムの適用範囲：
診断方法および対象建物に関する解説です

SCOPE OF THE PROGRAM

プログラムの適用範囲

診断方法

- 一般診断法の方法1：総2階を想定した方法、各階の床面積比を考慮した方法
- 精密診断法1の方法1：必要耐力表を用いる方法、建築基準法施行令に準ずる方法

対象建物

平屋又は2階建てで在来軸組構法の木造住宅、および1階がRC又はS造で2階が木造の住宅の木造部分

※伝統的構法または枠組壁工法の建物、2階が木造以外の混構造建物、地下室またはスキップフロアを有する建物は本プログラムの適用範囲外です。

診断書のサンプル

一般診断法(標準法) 現況診断書

一般診断法(詳細法) 現況診断書

精密診断法1(精算法) 現況診断書

精密診断法1(詳細法) 現況診断書

マニュアル

ダウンロード&インストールマニュアル

診断書のサンプル、マニュアル
サンプル診断書及びダウンロード・インストールの手引きへのリンクです

動作環境：
PCの動作環境について

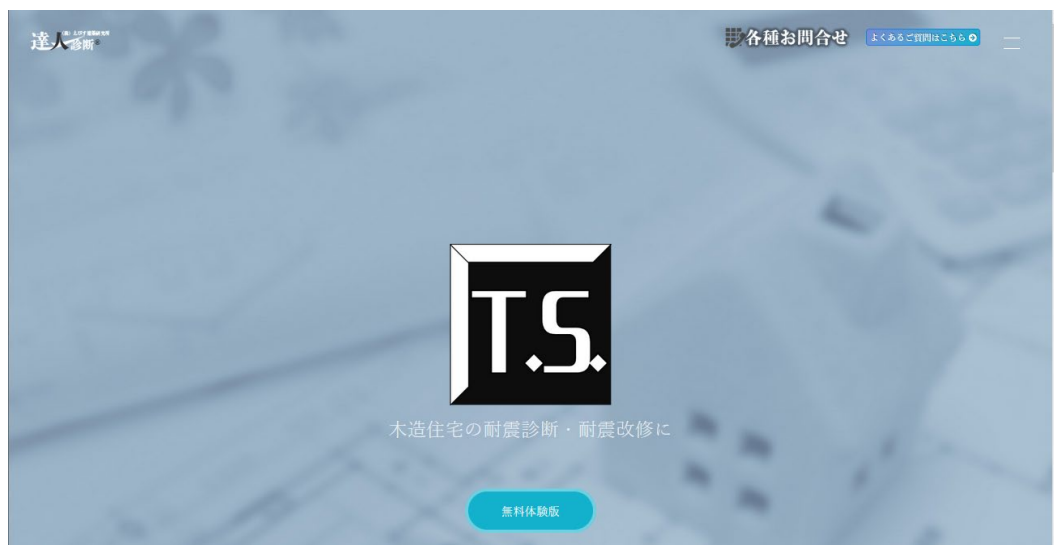
SPEC

動作環境

オペレーティングシステム	Windows10以降
ミドルウェア	.NET Framework4.6 以降
メモリ	4GB 以上
ハードディスク	500MB以上の空き
モニタ	SVGA (1280×1024) と同等、またはそれ以上の解像度を推奨
利用可能なPCの台数	1ライセンスにつき2台まで

達人診断 R1

3. 「T.S.」専用 Web ページ：<http://www.ebi-ken.co.jp/tatujin/TS.php>



IMPORTANT NOTICE

重要なお知らせ

以前に達人診断Webページに掲載していたチラシの中に、「達人診断R1」以外のプログラムが(一財)日本建築防災協会の「プログラム評価」を取得したと受け取れるような表現がありました。誤解を与えるような表現についてお詫びするとともに、下記の通り訂正させていただきます。
プログラム評価を取得しているのは「達人診断R1」のみであり、他のプログラムはプログラム評価を取得してはおりません。

重要なお知らせ：
過去の達人診断のチラシについてのお知らせです

ABOUT THE PROGRAM

T.S.について

T.S.は、(一財)日本建築防災協会が刊行している『2012年改訂版 木造住宅の耐震診断と補強方法』が定める方法に基づき、木造住宅の耐震診断および耐震改修設計を行うプログラムです。

精密診断法1を標準で搭載

精密診断法1(方法1)を標準で搭載しており、追加費用なしで合理的な耐震診断・耐震改修設計を行うことができます。

CADと連動してデータを随時更新

CAD画面への部材入力に連動して、柱のN値、偏心率、建物に不足している耐力や上部構造評点などの計算結果を即座に表示させ、効率的な耐震改修設計を可能としています。

安価な減災協最新評価工法&現場必携“手引き”対応

減災協の「A工法」、「アイワン」および「ログ耐力壁」が壁リストに登録されており、安価で施工の容易な耐震改修工法を用いて補強設計を完成させることができます。

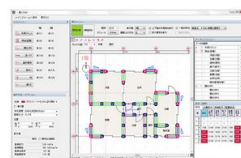
画面に耐震改修設計のヒントを表示

- 柱には「N値計算に基づく必要金物」を表示させることができ、これを参考に補強金物の選定を行うことができます。多雪区域のN値計算にも対応しています。
- 耐震改修設計時にゾーン毎の必要壁枚数概算を提示し、バランスの良い耐震改修設計をアシストします。

プレゼンシート・概算コスト算出

施主への説明用資料としてお使いいただけるプレゼンシートの作成や、耐震改修に係る概算コストの算出が行えます。

T.S.について：
プログラムの機能等の紹介です



プログラムの適用範囲：
診断方法および対象建物に関する解説です

SCOPE OF THE PROGRAM

プログラムの適用範囲

診断方法

- 一般診断法の方法1：総2階を想定した方法、各階の床面積比を考慮した方法
- 精密診断法1の方法1：必要耐力表を用いる方法、建築基準法施行令に準ずる方法

対象建物

平屋又は2階建てで在来軸組構法の木造住宅、および1階がRC又はS造で2階が木造の住宅の木造部分

※伝統的構法または枠組壁工法の建物、2階が木造以外の混構造建物、地下室またはスキップフロアを有する建物は本プログラムの適用範囲外です。

診断書のサンプル

一般診断法(標準法) 現況診断書

一般診断法(詳細法) 現況診断書

精密診断法1(精算法) 現況診断書

マニュアル

ダウンロード&インストールマニュアル

診断書のサンプル、マニュアル
サンプル診断書及びダウンロード・インストールの手引きへのリンクです

SPEC

動作環境

オペレーティングシステム	Windows10以降
ミドルウェア	.NET Framework4.6 以降
メモリ	4GB 以上
ハードディスク	500MB以上の空き
モニタ	SXGA (1280×1024) と同等、またはそれ以上の解像度を推奨
利用可能なPCの台数	1ライセンスにつき2台まで ※体験版は制限なし

動作環境：
PCの動作環境について

無料体験版

まずは無料の体験版で動作をご確認下さい。
メールアドレスに体験版ダウンロードURLが送付されます。

メールアドレスを入力

送信

無料体験版：
無料体験版申込フォームです